

# BMW M3 E30 Gruppe N



**Der vorliegende Teilekatalog** gibt Ihnen eine Übersicht der speziell für den BMW M3 Gruppe N entwickelten Teileumfänge. Aufgrund unterschiedlicher nationaler Interpretationen und Sonderregelungen innerhalb der Gruppe N übernimmt die BMW AG keine Verantwortung für die jeweilige Reglementsconformität der in diesem Katalog aufgeführten Teile. Dafür ist jeder Besteller selbst verantwortlich.

Sämtliche aufgeführten Teile sind ausschließlich für den Motorsporteinsatz bestimmt und nicht zur Benutzung im öffentlichen Straßenverkehr vorgesehen.

Für das Fahrwerk entwickelte Komponenten (Federbein, Stoßdämpfer und Federn) müssen zusammen verwendet werden und sind nicht mit den entsprechenden Teilen des Serienfahrzeuges austauschbar.

**Bitte richten Sie Ihre Bestellung direkt an Ihren BMW Händler oder BMW Niederlassung. Rückgabe, Umtausch und Garantieansprüche an Motorsportteilen sind ausgeschlossen.**

**Enclosed parts catalog** gives you an overview of the special developed BMW M3 Group N parts. According to several national interpretations and special rules in Group N the BMW AG is not responsible for the legality of the parts, listed in this catalog. Each customer is responsible by himself for the correctness of his car.

All shown parts are meant for competition use and not for every day use.

The developed suspension parts (front struts, shock absorbers and springs) must be used together and can / do not replace the according series parts.

**Please settle your order via your local BMW Dealer or BMW Organisation. No return, exchange or guarantee on Motorsport parts.**

## Ihre Ansprechpartner / Your contact partners:

Horst Ziemer	Tel: 089/382-20861 <a href="mailto:Horst.Ziemer@bmw-motorsport.com">mailto:Horst.Ziemer@bmw-motorsport.com</a>
Wolfgang Brösel	Tel. 089/382-49381 <a href="mailto:Wolfgang.Broesel@bmw-motorsport.com">mailto:Wolfgang.Broesel@bmw-motorsport.com</a>
Karl-Heinz Adamski	Tel. 089/382-49388 <a href="mailto:Karl-Heinz.Adamski@bmw-motorsport.com">mailto:Karl-Heinz.Adamski@bmw-motorsport.com</a>
Sabine Thiessen	Tel. 089/382-28271 <a href="mailto:sabine.thiessen@bmw-motorsport.com">mailto:sabine.thiessen@bmw-motorsport.com</a>
Fax	089/382-20855
✉	BMW Motorsport Abtlg. ZL-F D-80788 München

# BMW M3 E30 Gruppe N

## ABKÜRZUNGEN / ABBREVIATIONS

nachfolgend aufgeführte Abkürzungen werden in Teilekatalog / Preisliste verwendet:

following abbreviations are used in the parts catalogue / price list:

li / lh	links / left hand
re / rh	rechts / right hand
VA / FA	Vorderachse / front axle
HA / RA	Hinterachse / rear axle
AWT / CT	Auswahltabelle / choice table
kpl. / cpl.	komplett / complete
ww / fc	wahlweise / for choice
nB / in	nach Bedarf / if necessary
D	Durchmesser / diameter
SHR	Schraube / screw
ZYL SHR / CYL screw	Zylinderschraube / allen screw
6KT / hex. (hd.)	Sechskant / hexagon (head)
MU	Mutter
BL MU / SH. MT. nut	Blechmutter / sheet metal nut
MU SS / nut SL	Mutter selbstsichernd / nut self locking
FD / SPR	Feder / spring
SHB / WSH	Scheibe / washer
VSL	Verschluss

ww = wahlweise / for choice

( ) = Teil entfallen, nicht mehr lieferbar / no longer

\* = BMW Original Teil / BMW original spare part

# BMW M3 E30 Gruppe N

11	MOTORTEILE / ENGINE PARTS		
11 11 1 417 225	Kurbelgehäuse (Motorsport Honung) crank case (Motorsport honing)		1
11 11 1 316 993*	Dichtsatz Kurbelgehäuse / gasket set crankcase		1
11 12 1 316 992*	Dichtsatz Zylinderkopf / gasket set cyl. head		1
11 12 1 309 891*	Zylinderkopf / cylinder head d=26		1
11 22 1 312 519*	Schwungrad Evo leicht / flywheel Evo light		1
11 12 0 616 143*	6KT SHR mit Dehnpf / Hex. Hd. Screw M12x22		8
12 14 1 315 045*	Distanz SHB I-geber / Distance WSH 0,3 mm	nB/in	
12 14 1 315 046*	Distanz SHB I-geber/ Distance WSH 0,5 mm	nB/in	
11 24 1 310 671*	Satz Pleuel / connecting rod set		1
11 25 1 310 763	Kolben Gr. N m. Ringen/ piston d=93,355 w. rings		4
(11 31 1 417 227)	Nockenwelle E/A / camshaft in/ex		2
07 11 9 937 227*	VSL Deckel für NW / plug cap for camshaft		2
11 34 1 315 912*	Ventilfedersatz / valve spring set		16
11 34 1 308 158*	Stößel / tappet	ww	16
11 34 1 311 396	Stößel poliert/ tappet polished	ww	16
(12 14 1 311 380)	Steuergerät / control unit		1
13 71 1 312 330	Luftfilterunterteil (ab '87 Serienstand) air filter housing lower (series part from '87 on)		1

# BMW M3 E30 Gruppe N

<b>17</b>	<b>KÜHLUNG / COOLING</b>	
17 11 2 225 592*	Wasserkühler / water radiator	1
17 21 1 712 657*	Ölkühler / engine oil cooler	1
17 22 2 225 805*	Vorlaufleitung / supply pipe	1
17 22 2 225 806*	Rücklaufleitung / return pipe	1
<b>21</b>	<b>KUPPLUNG / CLUTCH</b>	
(21 21 1 417 239)	Kupplungsdruckplatte / clutch pressure plate	
21 21 2 226 649*	Spannhülse für Kupplung / sleeve	1
<b>22</b>	<b>MOTORAUFHÄNGUNG / ENGINE SUPPORT</b>	
11 81 1 417 407	Motorlager hydr. / engine mounting hydr.	2
07 11 9 932 112*	FD SHB / SPR WSH A10	4
07 11 9 915 958*	6KT MU / hex. nut M10	4

# BMW M3 E30 Gruppe N

<b>23</b>	<b>GETRIEBE+ AUFHÄNGUNG / GEARBOX + SUPPORT</b>	
23 00 2 222 143	Getriebe / gearbox Getrag 265/5.76 (Serienstand / production specification)	1
23 71 1 417 246	Getriebegummilager / gearbox rubber	2
	<b>Befestigung Querträger an Karosserie fastening cross member to bodyshell</b>	
23 71 1 130 250*	4KT SHR / square hd. Screw	4
23 71 1 128 615*	Distanzblech für 4KT SHR distance plate for square hd. screw	2
23 71 1 130 253*	6KT MU / hex. nut M8	4
<b>26</b>	<b>KARDANWELLE / PROP. SHAFT</b>	
26 11 2 226 239*	Kardanwelle / prop. shaft	nB / in

# BMW M3 E30 Gruppe N

<b>31</b>	<b>VORDERACHSE / FRONT SUSPENSION</b>	
31 12 1 130 823*	Querlenker Alu li / wishbone alloy lh	1
31 12 1 130 824*	Querlenker Alu re / wishbone alloy rh	1
31 12 9 061 222*	Satz Gummilager exz./ rubber mounting set exc.	1
	<b>Querlenker an VA-Träger / Federbein / Karosserie / wishbone to front x- member / front strut / bodyshell</b>	
31 12 1 095 420*	6KT MU / hex. nut M14x1,5	2
32 21 1 095 267*	6KT MU / hex. nut M12x1,5	2
31 11 1 137 888*	6KT SHR / hex. hd. screw M10x40	4
31 11 1 114 348*	SHB / WSH	4
06 10 2 221 907	Fahrwerksatz M3 Serie siehe Ende des Katalogs / Suspension kit for prod. M3 see at end of catalog	
31 32 2 222 603	Federbein li höhenverstellbar / front strut lh height adj.	1
31 32 2 222 604	Federbein re höhenverstellbar / front strut rh height adj.	1
31 32 2 222 908	Stossdämpfer / shock absorber 300/300	2
31 32 2 221 577	Abstreifer / shock absorber seal ring	nB / in
07 11 9 900 079*	6KT MU / hex. hd. nut M10x1	2
	<b>Radnabe / wheel hub</b>	
31 21 2 222 777	Radnabe ohne Bolzen / wheel hub without studs	2
31 21 2 224 756	Radbefestigungsbolzen / wheel stud 55,5mm	10
31 21 1 126 065*	Manschette / seal	2
31 21 1 128 336*	Bund MU / collar nut	2

# BMW M3 E30 Gruppe N

## VORDERACHSE /FRONT SUSPENSION

### Federbeinstützlager / front strut top mounting

31 33 1 139 484*	Federbein Stützlager / front strut support +/-30'	2
31 33 1 092 886*	Rändelbolzen / studs	nB / in 6
31 33 1 092 887*	6KT Bund MU / hex. collar nut	6

### Stossdämpfer an Stützlager / shocks to top mount.

07 11 9 931 021*	SHB / WSH A13	2
32 21 1 095 267*	MU SS / nut SL M12	2
31 33 1 124 335*	Schutzkappe / protective cap $\emptyset = 28,5$	2

### AWT Schraubenfedern progr. / coil springs progr. ww/fc 2

### Zweiteilige Schraubenfeder Hauptfeder u. Helper auf Anfrage

(31 33 2 222 655)	c = 120 N	
31 33 2 222 801	c = 140 N	
31 33 2 222 802	c = 160 N	
31 33 2 222 803	c = 180 N	
(31 33 2 222 654)	c = 200 N	
(31 33 2 222 804)	c = 220 N	
31 33 2 222 805	c = 240 N	
31 33 2 222 687	Federteller oben / spring plate upper	2
31 33 2 222 879	Federteller unten / spring plate lower	2
31 33 2 200 014	Schraubring / threaded lock ring	2

# BMW M3 E30 Gruppe N

## Stabilisator / anti-roll bar

31 35 1 417 240	Stabilisator / anti-roll bar 19mm	1
-----------------	-----------------------------------	---

## Stabilisator an VA-Träger / roll bar to front X-member

31 33 1 127 202*	Haltebügel / bracket	2
31 35 1 129 137*	Gummilager / rubber bushing	2
07 11 9 922 856*	6KT SHR / hex. hd. screw M8x20	2
31 33 1 092 887*	6KT Bund MU / hex. flange nut	2
31 35 1 134 582*	Pendelstütze / roll bar link	2

## Pendelstütze an Federbein und Stabilisator / roll bar link to strut support and roll bar

07 12 9 964 672*	6KT MU / hex. nut M10	4
------------------	-----------------------	---



# BMW M3 E30 Gruppe N

32

## Lenkung / steering

32 21 2 225 349\* Spurstangenhebel li / tie rod arm lh 1

32 21 2 225 350\* Spurstangenhebel re / tie rod arm rh 1

## Befestigung Spurstangenhebel an Federbein fastening tie rod arm to front strut

07 11 9 913 698\* 6KT SHR / hex. hd. screw M8x40 2

07 11 9 913 612\* 6KT SHR / hex. hd. screw M8x16 4

07 11 9 913 664\* 6KT SHR / hex. hd. screw M8x30 2

32 11 1 125 186\* Spurstange / tie rod 2

# BMW M3 E30 Gruppe N

33

## HINTERACHSE / REAR SUSPENSION

### Hinterachsgetriebe / Final drive assy

33 11 1 210 518*	Dichtungssatz HAG 188 / gasket set	1
33 12 1 203 615*	Kegelrollenlager / roller bearing 31,7x73x29,3	1
33 12 1 203 616*	Kegelrollenlager / roller bearing 36,5x76,2x29,3	1
33 10 1 214 099*	Wellendichtring / shaft seal ring 45x75x10	1
33 12 2 270 383	Wellendichtring / shaft seal ring 45x75x10/8	ww/fc 1
23 21 1 490 120*	Sicherungsblech / locking plate	1
33 12 1 213 893*	Kugellager / ball bearing 46x75x18	2
33 10 7 505 602*	Wellendichtring / shaft seal ring 67x44x10	2
33 13 2 224 074	Wellendichtring / shaft seal ring 67x44x10/8	ww/fc 2
	AWT Radsatz (Serienmaterial) / CT crown+pinion (prod. mater.)	
	Radsatz / crown+pinion i= 3,25 (=Gr. N Homol. !)	1
33 12 7 745 250	Radsatz / crown+pinion i=3,64	nb/in
33 12 2 501 628	Radsatz / crown+pinion i=3,73	nB/in
33 12 2 501 629	Radsatz / crown+pinion i=3,91	nB/in
33 12 2 501 635	Radsatz / crown+pinion i=4,10	nB/in
33 12 2 224 823	Druckring Sperrwerterhöhung -> 40% / Ring for 40% lim.slip	2
33 12 2 501 653	Reparatursatz Sperre / repair kit lim. slip:	nB/in
	2x Aussenlamelle / lammella out 1,90 mm (1203795)	
	2x Aussenlamelle / lammella out 2,00mm (1203796)	
	2 xInnenlamelle / lammella in (1210626 / 2486972)	
33 12 1 205 560 *	Dehnpf SHR / Antifatigue bolt M12x24	10
	(für Radsatz, mit Loctite sichern / for crown, secure with Loctite)	
33 14 7 740 005	ZYL SHR / CYL Screw M8x16	10
	(für Differenzial / for lim. slip)	

# BMW M3 E30 Gruppe N

## Abtriebswelle / drive shaft

33 21 1 226 901*	AT Abtriebswelle / drive shaft exchange part	2
33 21 1 225 736*	Unterlegblech / reinforcing plate	6
07 11 9 919 620*	ZYL SHR / CYL screw	12

## HA-Träger / Schräglenker / rear X-member / trailing arm

33 31 2 225 593*	HA-Träger / rear X-member	1
33 31 1 417 247	Gummilager HA-Träger / rubber bushing cross member	2
33 32 1 417 248	Satz Gummilager Lenker exz. / set exc. rubber bushing	2
33 32 1 137 641*	Schräglenker li / trailing arm lh	1
33 32 1 137 642*	Schräglenker re / trailing arm rh	1

## Radnabe / wheel hub

33 41 2 222 776	Radnabe ohne Bolzen / wheel hub without studs	2
31 21 2 224 756	Radbefestigungsbolzen / wheel stud 55,5mm	10
33 41 1 125 664*	Bund MU / collar nut	2
33 41 1 124 945*	Sicherungsblech / lock plate	2
33 41 1 130 617*	Schrägkugellager / ball bearing unit	2
33 41 1 138 648*	Sicherungsring / lock ring	2

# BMW M3 E30 Gruppe N

33 52 2 222 588 Stoß dämpfer / shock absorber 200/200 N 2

## **Stoß dämpfer an Schräglenker / shock absorber to trailing arm**

07 11 9 914 647\* 6KT SHR / hex. hd. screw M12x65 2

07 11 9 931 021\* SHB / WSH A13 2

## **Stoß dämpfer an Karosserie / shock to bodyshell**

33 52 1 125 078\* Anschlagpuffer / stop buffer 2

33 52 1 129 263\* Schutzrohr / sleeve 2

33 52 1 091 427\* Stütz SHB / plate 2

33 52 1 417 249 Stützlager / shock support 2

31 33 1 092 886\* Rändelbolzen / stud 4

33 52 1 128 734\* Dichtung / seal 2

31 33 1 092 887\* 6KT Bund MU / hex. flange nut M8 4

33 52 1 117 677\* Gelenkteller / plate 2

33 52 1 137 747\* 6KT MU / hex. nut M10x1 2

33 52 1 119 067\* Schutzkappe / protective cap 2

# BMW M3 E30 Gruppe N

## AWT Tonnenfedern / CT coil springs

ww /fc2

(33 53 2 222 699) c = 180 N

33 53 2 222 530 c = 200 N

33 53 2 222 531 c = 220 N

33 53 2 222 532 c = 240 N

33 53 2 222 555 c = 260 N

33 53 2 222 556 c = 280 N

(33 53 2 222 557) c = 300 N

33 53 2 222 558 c = 320 N

33 32 2 222 595 Federteller oben+unten / spring plate upper+lower

4

(33 53 2 222 596) Federunterlage / spring plate pad

6

# BMW M3 E30 Gruppe N

<b>34</b>	<b>BREMSEN VORDERACHSE / BRAKES FRONT AXLE</b>	
34 11 2 226 813*	Bremsscheibe VA / brake disc FA	2
	<b>Bremsscheibe an Radnabe / brake disc to wheel hub</b>	
34 11 1 123 072*	Halte SHR / mounting screw M8x12	2
34 11 2 225 356*	Schutzblech VA li / protection panel FA lh	1
34 11 2 225 357*	Schutzblech VA re / protection panel FA rh	1
34 11 1 156 427*	6KT SHR / hex. hd. screw M6x8	6
34 11 2 226 871*	Bremssattelgehäuse VA li / caliper housing FA lh	1
34 11 2 226 872*	Bremssattelgehäuse VA re / caliper housing FA rh	1
34 11 1 153 202*	Dichtungssatz / gasket set	nB / in 2
34 11 1 160 371*	Bremssattelträger VA / caliper carrier FA	nB / in 2
34 11 1 157 038*	Reparatursatz Führungshülse / guiding sleeve set	nB / in 2
	<b>AWT Bremsbelag VA / CT brake pads FA</b>	ww/fc4
	Belag RS-4 blau/ pad RS-4 (sprint) blue	
34 11 7 748 132	Belag RS-19 gelb / pad (endurance) yellow	

# BMW M3 E30 Gruppe N

## BREMSEN HINTERACHSE / BRAKES REAR AXLE

34 21 2 225 507*	Bremsscheibe HA / brake disc RA	2
34 21 1 160 353*	Bremssattelgehäuse HA li / caliper housingRA lh	1
34 21 1 160 354*	Bremssattelgehäuse HA re / caliper housingRA rh	1
34 21 1 157 042*	Dichtungssatz / gasket set	nB / in 2
34 21 2 226 876*	Bremssattelträger HA / caliper carrier RA	nB / in 2
34 11 1 157 038*	Reparatursatz Führungshülse / guiding sleeve set	nB / in 2

## AWT Bremsbelag HA / CT brake pads RA

ww/fc 4 /1

34 21 2 270 537	Belag RS-4 blau / pad (sprint) blue	
34 21 7 750 216	Satz Belag RS-19 gelb / set pad (endurance) yellow	
34 30 2 223 086	Bremsflüssigkeit / brake fluid ATE "Racing Blue"	ww 2l
3430 2 483 651	Bremsflüssigkeit / brake fluid CASTROL SRF	ww 2l

# BMW M3 E30 Gruppe N

## 36 RÄ DER / REIFEN / WHEELS / TYRES

36 11 2 225 375*	LM-Felge / alloy rim 7x15 ET30	nB / in
36 11 1 106 017*	Radmutter Stahl / wheel nut steel	ww/fc 20
3611 7 745 092	Radmutter Alu / wheel nut Alu **	ww/fc 20

### \*\* Montagehinweis zu Radmuttern Alu

Die **Montage der Radmuttern mit Kupferpaste** (auf Gewinde und Konus) und **Drehmoment-schlüssel (90Nm)** durchführen. Bei Verwendung eines **Schlagschraubers auf 60Nm** einstellen und dann mit **Drehmomentschlüssel (90Nm)** anziehen. Größ ere Anzugmomente können zum Abscheren der Mutter beim Lösen führen!

### Mounting instruction for wheel nut Alu

The **mounting of the wheel nut has to be done with copper grease** (on thread and conic section) and **torque wrench (90Nm)**. When using an **pneumatic wrench tool adjust to 60Nm** and fasten afterwards with **manual torque wrench to 90Nm**. Greater torques might cause a break of the nut when unlocking!



# BMW M3 E30 Gruppe N

## 41 KAROSSERIE / BODYSHELL

(41 00 2 221 589) Karosserie Gr. N grundiert / bodyshell Gr. N prime coated

## 51 Frontverkleidung / front cover Gr. N

51 11 1 967 803*	Frontverkleidung / front cover	1
51 11 2 238 091*	Schaumeinlage li / foam insert LH	1
51 11 2 238 092*	Schaumeinlage re / foam insert RH	1
51 11 1 940 370*	Träger / carrier	1
51 11 1 940 377*	Aufnahme Nebelscheinwerfer / support fog lamp	2
51 11 1 910 956*	Halteklammer / clamp	4
51 11 1 908 077*	Befestigungsstopfen / rivet	31
51 11 1 961 927*	Abdeckung Abschlepphaken li / cover towing hinge lh	1
51 11 1 961 928*	Abdeckung Abschlepphaken re / cover towing hinge rh	1
51 11 1 945 939*	Spoilerlippe / spoiler lip	1

## Befestigung Frontverkleidung / fastening front cover

51 11 1 945 950*	Dichtung mitte / seal middle	1
51 11 1 945 951*	Dichtung li / seal lh	1
51 11 1 945 952*	Dichtung re / seal rh	1
51 11 1 940 378*	Führung seitlich / side guide	2
07 12 9 925 734*	BL MU / SH. MT. nut St. 4,8	8
07 11 9 901 294*	BL SHR / SH. MT. screw B4,8x16	8
51 11 1 940 371*	Halter li / bracket lh	1
51 11 1 940 372*	Halter re / bracket rh	1
51 12 1 938 110*	MU mit SHB / nut with WSH	2
51 11 1 961 926*	Abdeckkappe / cover	2

# BMW M3 E30 Gruppe N

## Heckverkleidung / rear cover Gr. N

51 12 1 952 868*	Heckverkleidung / rear cover	1
51 12 2 238 093*	Schaumeinlage li / foam insert LH	1
51 12 2 238 094*	Schaumeinlage re / foam insert RH	1
51 12 1 940 044*	Träger / carrier	1
51 11 1 908 077	Befestigungsstopfen / rivet	17

## Befestigung Heckverkleidung fastening rear cover

51 12 1 967 365*	Führung li / guide lh	1
51 12 1 967 366*	Führung re / guide rh	1
07 12 9 925 734*	BL MU / SH. MT. nut St. 4,8	8
07 11 9 901 294*	BL SHR / SH. MT. screw B 4,8	8
51 12 1 967 367*	Halter seitlich / side bracket	2
07 11 9 915 042*	SHR / screw M6x16	4
51 12 1 935 873*	Halter li / bracket lh	1
51 12 1 935 874*	Halter re / bracket rh	1
51 12 1 938 110*	MU mit SHB / nut with WSH	2
51 11 1 835 625*	MU M8 mit SHB / nut M8 with WSH	4
51 11 1 961 926*	Abdeckkappe / cover	2

51 16 2 230 097	Rennsportspiegel li / race mirror lh (60cm <sup>2</sup> )	1
51 16 2 230 098	Rennsportspiegel re / race mirror rh (60cm <sup>2</sup> )	1
51 16 2 230 285	Spiegelglas li / mirror glass lh (60cm <sup>2</sup> )	nB / in
51 16 2 230 286	Spiegelglas re / mirror glass rh (60cm <sup>2</sup> )	nB / in

# BMW M3 E30 Gruppe N

## 61 ELEKTRIK / ELECTRIC

61 21 2 230 266	Batterie / battery 12 V; 26 AH; 9,5 kg	1
-----------------	---	---

## 71 AUSRÜSTUNGSTEILE / EQUIPMENT PARTS

### Werkzeuge / Tools

71 12 2 222 806	Hakenschlüssel / C-spanner 68 / 75	1
71 12 2 222 892	Hakenschlüssel / C-spanner 80 / 90	1
(71 12 2 222 893)	Montageschlüssel Federbein / shock mounting tool	1

### Wartungs-/Montagematerial / Service materials

51 31 2 260 477	Scheibenkleber Set / glue set Sikaflex Ultrafast	
81 20 2 225 976	Radlagerfett / wheel brg. grease KLÜ BER Nontrob RB3	
81 20 2 225 968	Rhodosil Elastomer CAF1	
	AWT TESA Band / CT TESA Tape 50mm/50m	nB/in
81 20 2 225 985	schwarz / black	
81 20 2 225 986	weiss / white	
81 20 2 225 987	rot / red	
81 20 2 225 988	blau / blue	

# BMW M3 E30 Gruppe N

## FAHRWERKSATZ GR.N STRASSENFBZ./ SUSPENSION KIT FOR PRODUCTION CAR

Der Einbau dieses Rennsportfahrwerks in den serienmäßigen M3 ist möglich, aber ohne ABE und Freigabe seitens der BMW AG / Mounting of this race suspension to a production M3 is possible but without public road permittance from BMW AG.

06 10 2 221 907	<b>Fahrwerksatz Gruppe N std.</b> mit folgenden Komponenten/ <b>suspension kit Gr.N</b> with following parts:	1
31 32 2 221 922	Dämpfereinsatz VA / shock absorber FA 235/270	2
31 32 2 483 088	Dämpfereinsatz VA / shock absorber FA 300/300	nB/in
33 52 2 221 909	Stoß dämpfer HA / shock absorber RA 165/170	2
33 52 2 483 087	Stoß dämpfer HA / shock absorber RA 200/200	nB/in
31 31 1 127 285*	Ring / ring D = 51 mm	2
31 33 2 221 861	Schraubenfeder VA / coil spring FA 120 N	2
31 33 1 128 522*	Federunterlage VA oben / spring plate pad FA upper	2
31 33 1 128 523*	Federunterlage VA oben / spring plate pad FA upper	2
33 53 2 221 865	Schraubenfeder HA / coil spring RA 180 N	2
33 53 1 136 385*	Federunterlage unten / spring plate pad lower	2
33 53 1 136 386*	Federunterlage unten / spring plate pad lower	2
33 53 1 136 387*	Federunterlage unten / spring plate pad lower	2
33 53 2 128 610*	Federunterlage oben / spring plate pad upper	2



## BEMERKUNGEN ZU DEN ANORDNUNGSSKIZZEN

Anhand der nachfolgenden Anordnungsskizzen erkennen Sie die ordnungsgemässen Zusammenbauten der einzelnen Baugruppen.

Die im Einzelnen angegebenen Montagehinweise mit den zugeordneten Anzugsdrehmomenten (MA) sind einzuhalten!

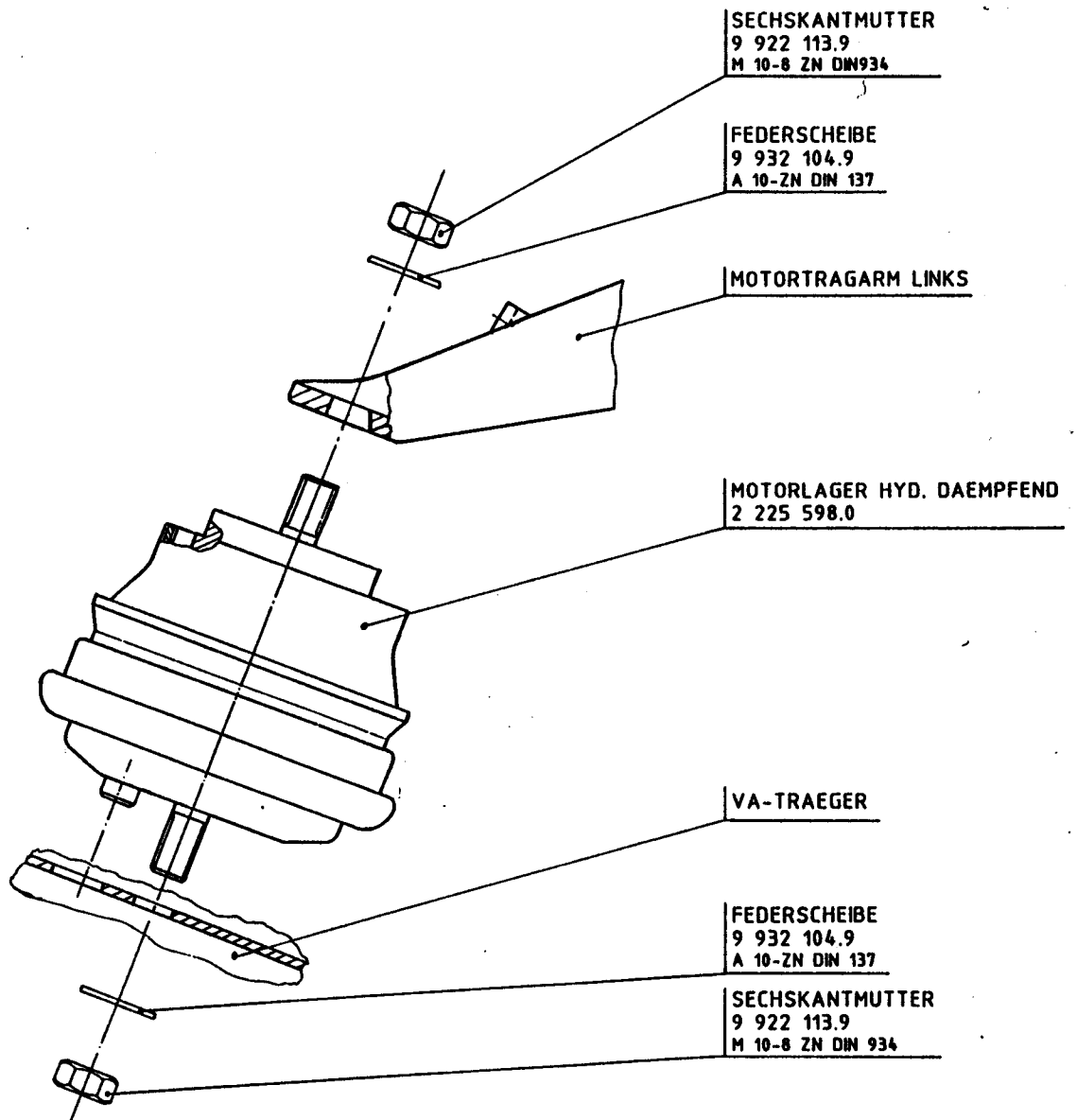
①



# ANORDNUNG MOTORLAGERUNG M3 GR N

BLATT:

1



2



# ANORDNUNG KUPPLUNG M3 GR N

BLATT:  
1

## SCHMIERVORSCHRIFT

ALLE MIT ● GEKENNZEICHNETEN  
GLEITSTELLEN MIT MICROLUBE  
GL261 FA. KLUEBER DUENN UND  
GLEICHMAESSIG BESTRICHEN!  
1 226 004.4 (SCHMIERFETT)

SPANNHUELSE  
2 226 649.4

ZYLINDERSCHRAUBE  
9 919 979.9  
M 8x25-10.9 PHR. DIN 912  
MA= 33 Nm ±10%

ZB KUPPLUNG  
2 226 504.9

KUPPLUNGSGEHAEUSE  
2 225 293.2

AUSRUECKHEBEL  
1 204 229.2

KUGELBOLZEN  
1 202 659.4

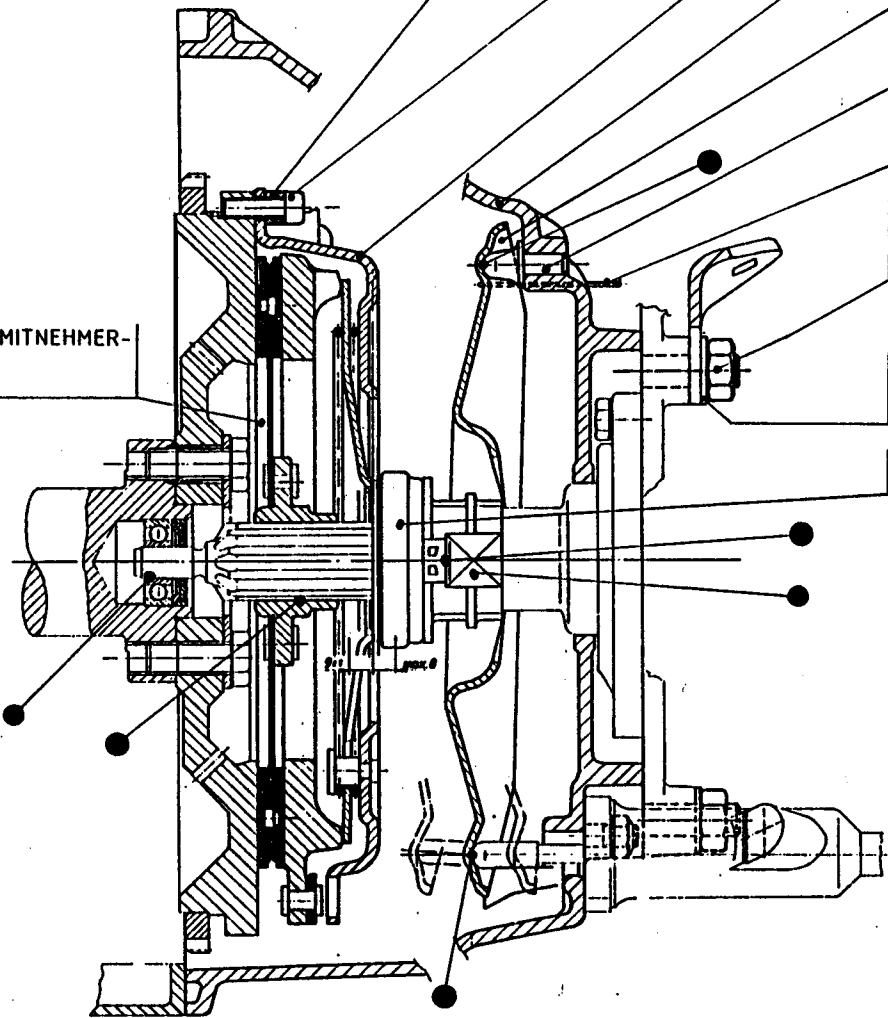
FEDERBUEGEL  
1 204 327.4

SECHSKANTMUTTER  
9 922 139.9  
M 12-10 ZN DIN 934  
MA= 71.2 Nm ±10%

SCHEIBE  
9 931 084.9  
A 13-ST-ZN DIN 125

AUSRUECKLAGER  
2 226 729.2

KUPPLUNGSMITNEHMER-  
SCHEIBE  
2 222 617.9



### VERSCHRAUBUNG (KUPPLUNGSGEHAEUSE AN ZYL.-KURBELGEHAEUSE)

FEDERSCHEIBE  
9 932 095.9  
B 8-ZN DIN 137

SECHSKANTSCHRAUBE  
9 913 676.9  
M8x35-8.8 ZN DIN 933  
MA= 21.3 Nm ±10%

SECHSKANTSCHRAUBE  
9 912 567.9  
M 8x90-8.8 ZN DIN 931  
MA= 21.3 Nm ±10%

FEDERSCHEIBE  
9 932 112.9  
B 10-ZN DIN 137

SECHSKANTSCHRAUBE  
99912 697.9  
M 10x95-8.8 ZN DIN 931  
MA= 45.3 Nm ±10%

PASSHUELSE  
9852207.4

### VERSCHR. KUPPL.GEH. AN VERST.SCHALE

TORX-SCHRAUBE  
1 220 459.9  
M 8x50-8.8 ZN  
MA= 21.3 Nm ±10%

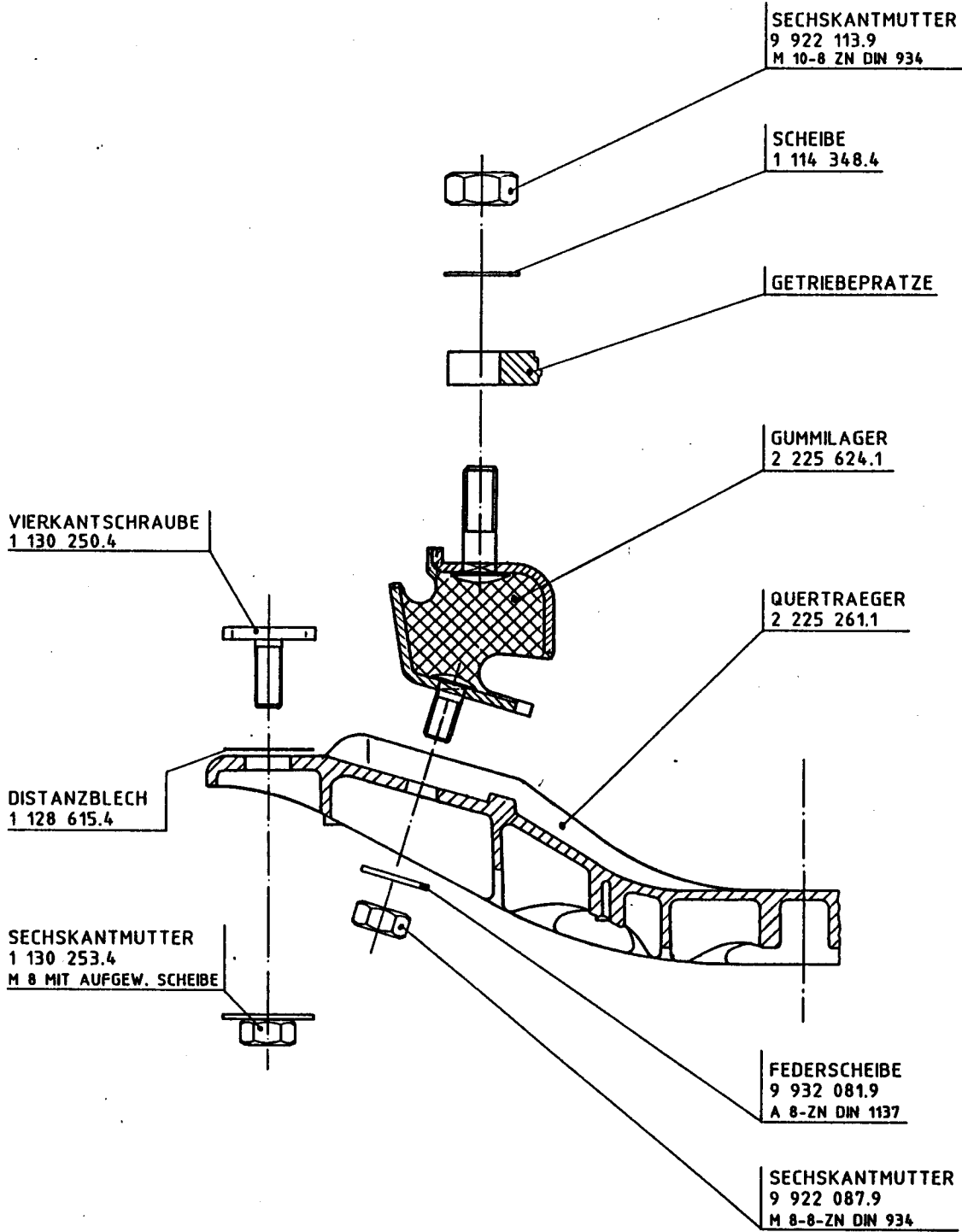
FEDERSCHEIBE  
9 932 095.9  
B 8-ZN DIN 137

3



# ANORDNUNG GETRIEBELAGERUNG M3 GR N

BLATT:  
1



4



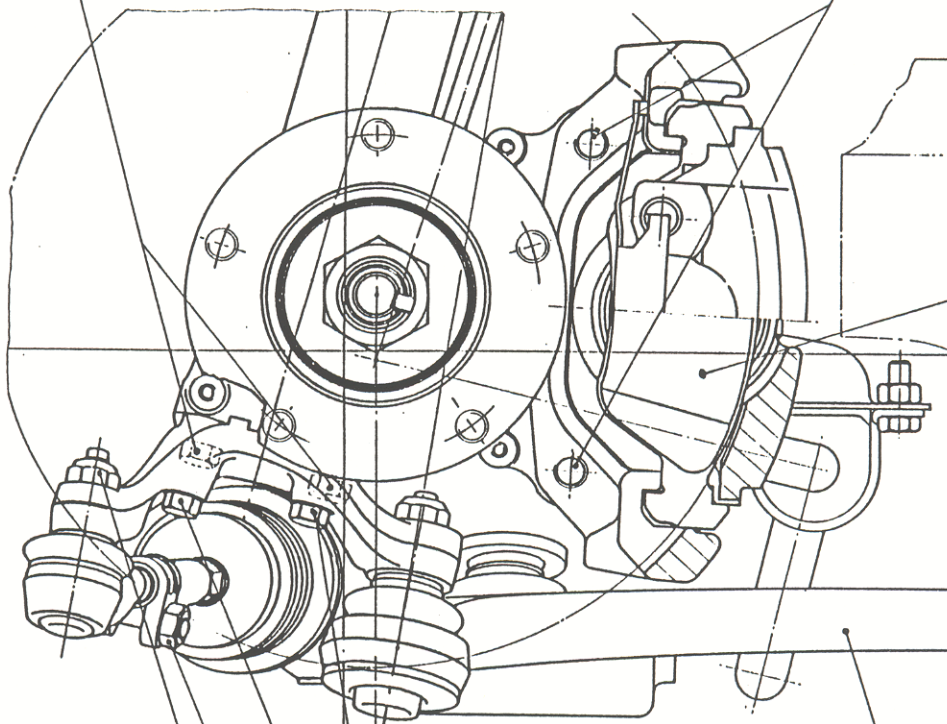




SECHSKANTSCHRAUBE  
9 913 612.9  
M 8x16-10.9 PHR DIN 933  
MA= 30.3 Nm ±10%

SECHSKANTSCHRAUBE  
1 118 948.4  
M 12x1.5x32  
MA= 109.5 Nm ±10%

BREMSBELAG  
2 221 911.9 (IPAGID RS 9)  
2 222 619.9 (THE. AT52)



SECHSKANTSCHRAUBE  
9 913 664.9  
M 8x30-10.9 PHR DIN 933  
MA= 30.3 Nm ±10%

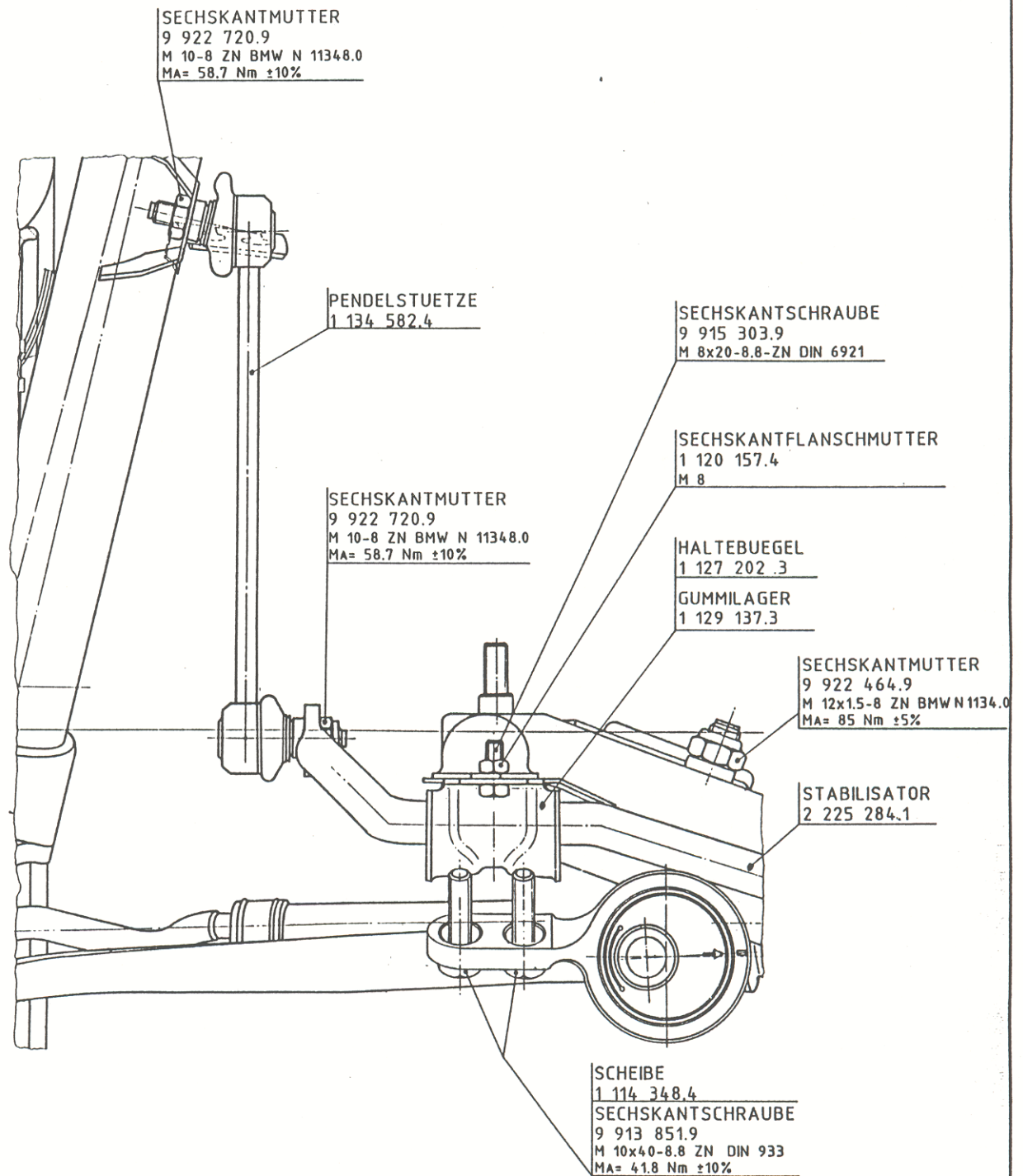
QUERLENKER MIT ZB HALTER  
2 226 156.0 ll  
2 226 157.0 re

SECHSKANTSCHRAUBE  
9 913 698.9  
M 8x40-10.9 PHR DIN 933  
MA= 30.3 Nm ±10%

SECHSKANTMUTTER  
M 8x1-8 ZN BMW N 11348.0  
MA= 13.3 Nm ±10%

SECHSKANTMUTTER  
9 922 436.9  
M 10x1 BMW N 11347.0-8 ZN  
MA= 36.4 ±3.6 Nm

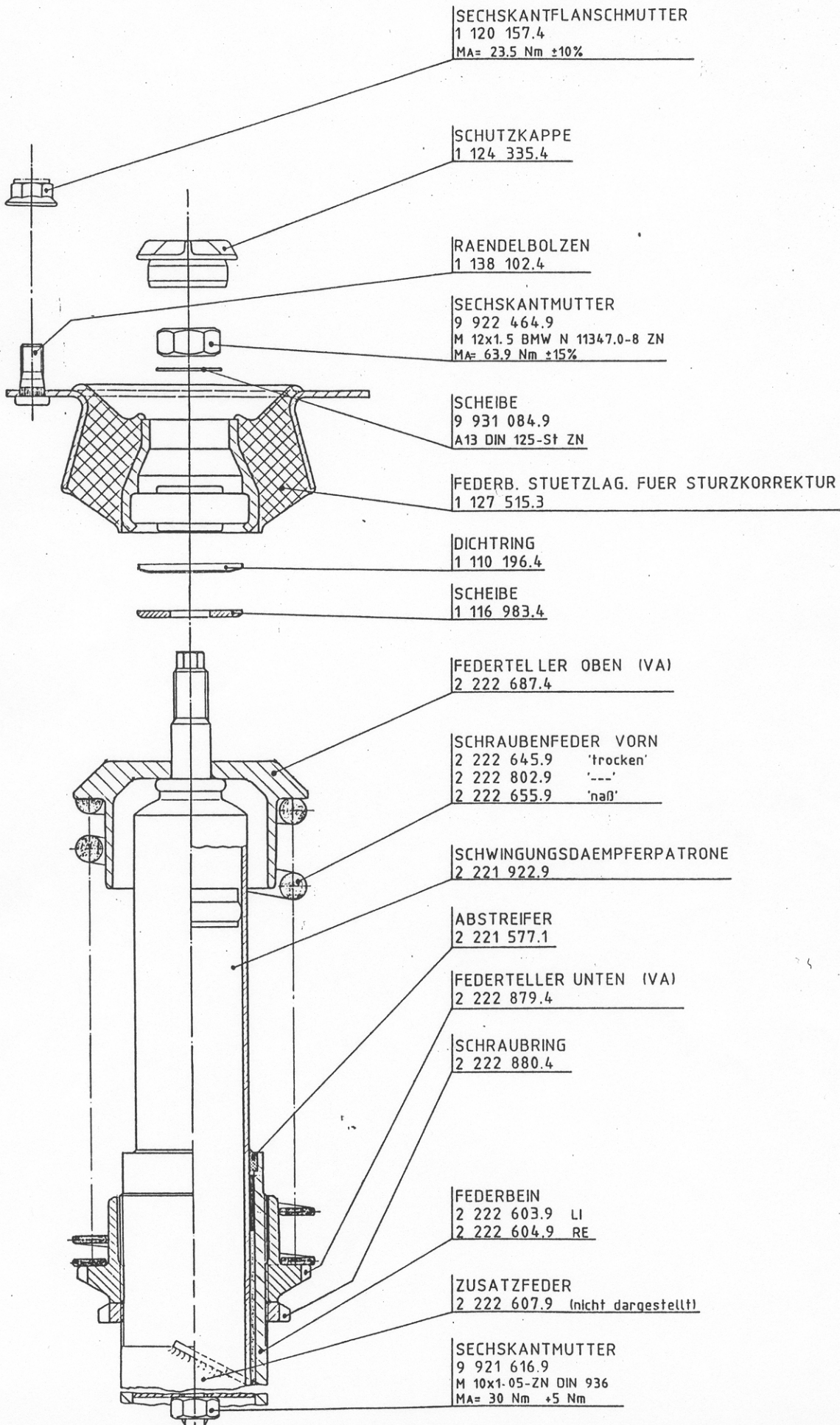
6





# ANORDNUNG VORDERACHSFED. M3 GR N

BLATT 1



SECHSKANTFLANSCHMUTTER  
1 120 157.4  
MA= 23.5 Nm ±10%

SCHUTZKAPPE  
1 124 335.4

RAENDELBOLZEN  
1 138 102.4

SECHSKANTMUTTER  
9 922 464.9  
M 12x1.5 BMW N 11347.0-8 ZN  
MA= 63.9 Nm ±15%

SCHEIBE  
9 931 084.9  
A13 DIN 125-St ZN

FEDERB. STUETZLAG. FUER STURZKORREKTUR  
1 127 515.3

DICHTRING  
1 110 196.4

SCHEIBE  
1 116 983.4

FEDERTELLER OBEN (VA)  
2 222 687.4

SCHRAUBENFEDER VORN  
2 222 645.9 'trocken'  
2 222 802.9 '---'  
2 222 655.9 'naß'

SCHWINGUNGSDAEMPFERPATRONE  
2 221 922.9

ABSTREIFER  
2 221 577.1

FEDERTELLER UNTEN (VA)  
2 222 879.4

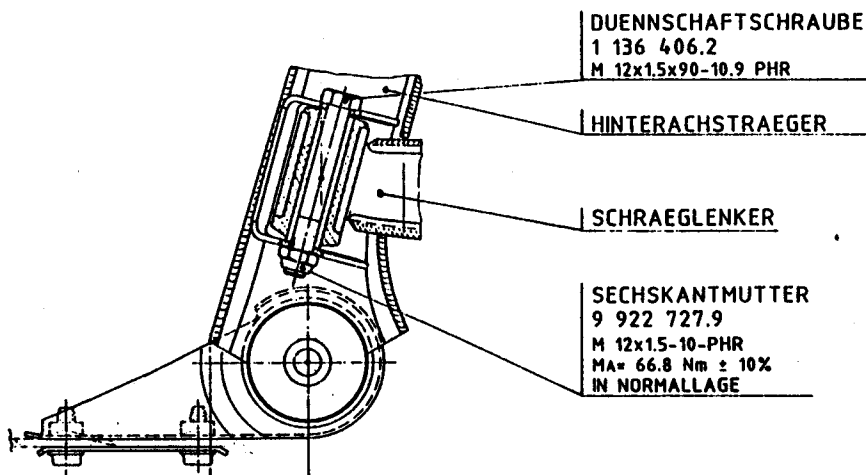
SCHRAUBRING  
2 222 880.4

FEDERBEIN  
2 222 603.9 LI  
2 222 604.9 RE

ZUSATZFEDER  
2 222 607.9 (nicht dargestellt)

SECHSKANTMUTTER  
9 921 616.9  
M 10x1.05-ZN DIN 936  
MA= 30 Nm +5 Nm

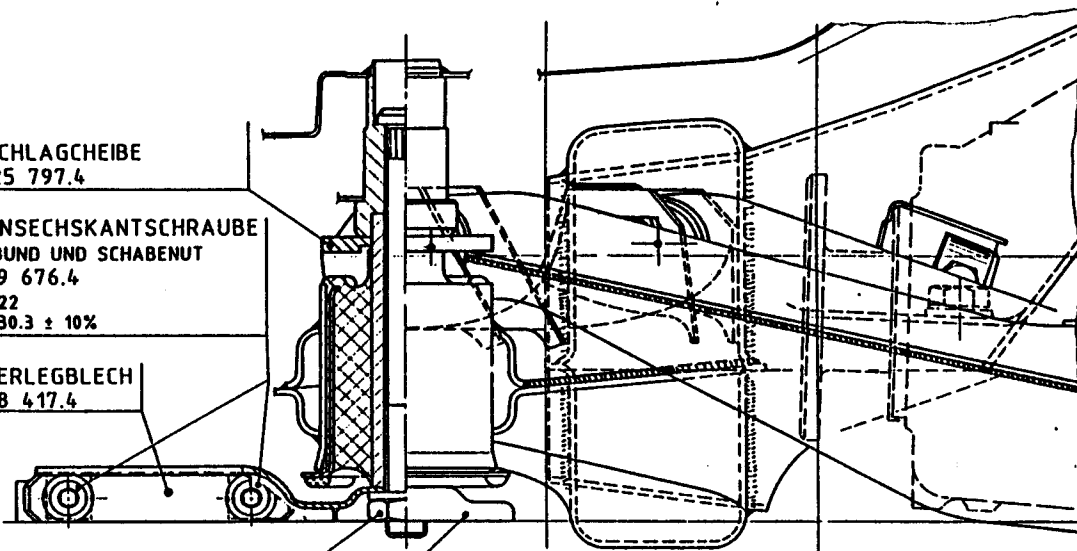
8



ANSCHLAGCHEIBE  
2 225 797.4

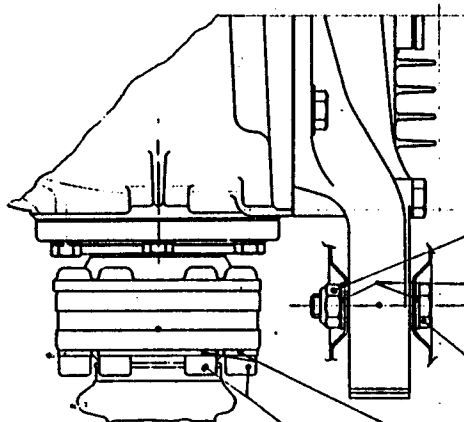
INNENSECHSKANTSCHRAUBE  
MIT BUND UND SCHABENUT  
1 129 676.4  
M 8x22  
MA= 30.3 ± 10%

UNTERLEGBLECH  
1 128 417.4



SECHSKANTMUTTER  
MIT BUND  
1 126 136.4  
MA= 138.8 Nm ± 10%

SCHUBSTREBE  
1 124 466.3 re  
1 124 465.3 li



SECHSKANTMUTTER  
9 922 734.9  
M 12x1,5-8 ZN  
MA= 77.4 Nm ± 10%

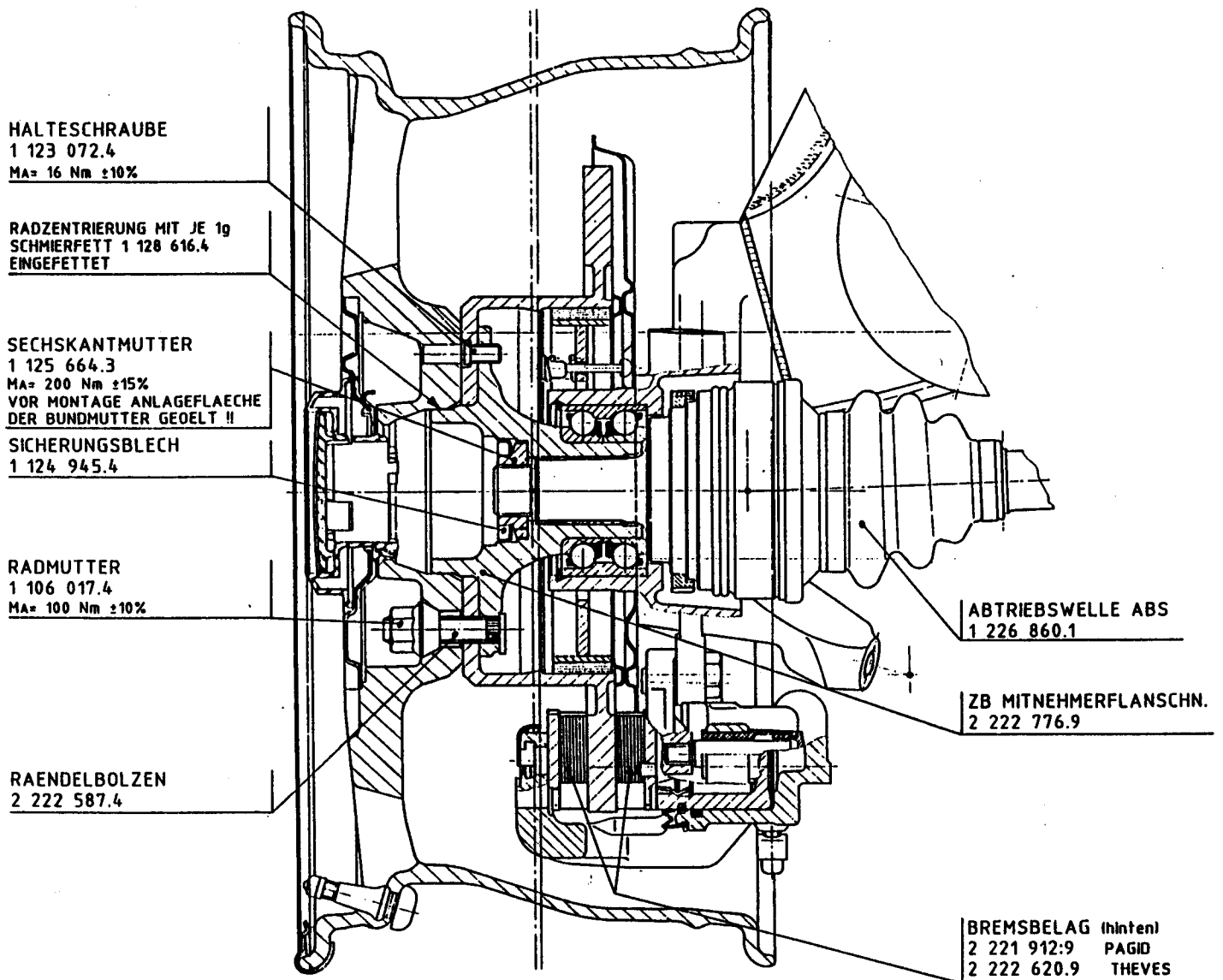
SCHEIBE  
A 13-ST60-2K-ZN DIN 125  
9 931 085.9

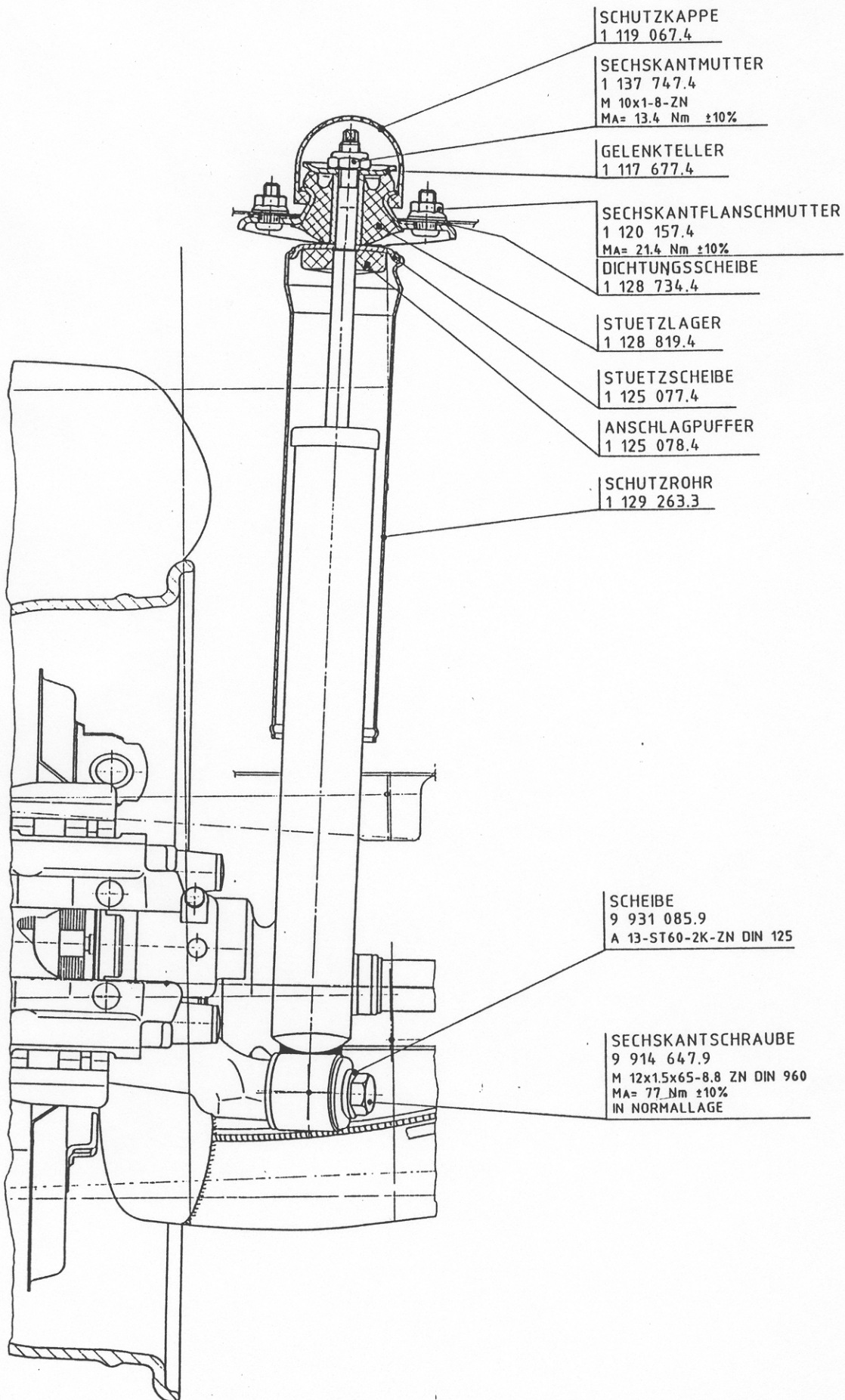
SECHSKANTSCHRAUBE  
9 914 636.9  
M 12x1,5x55-ZN SW DIN 960

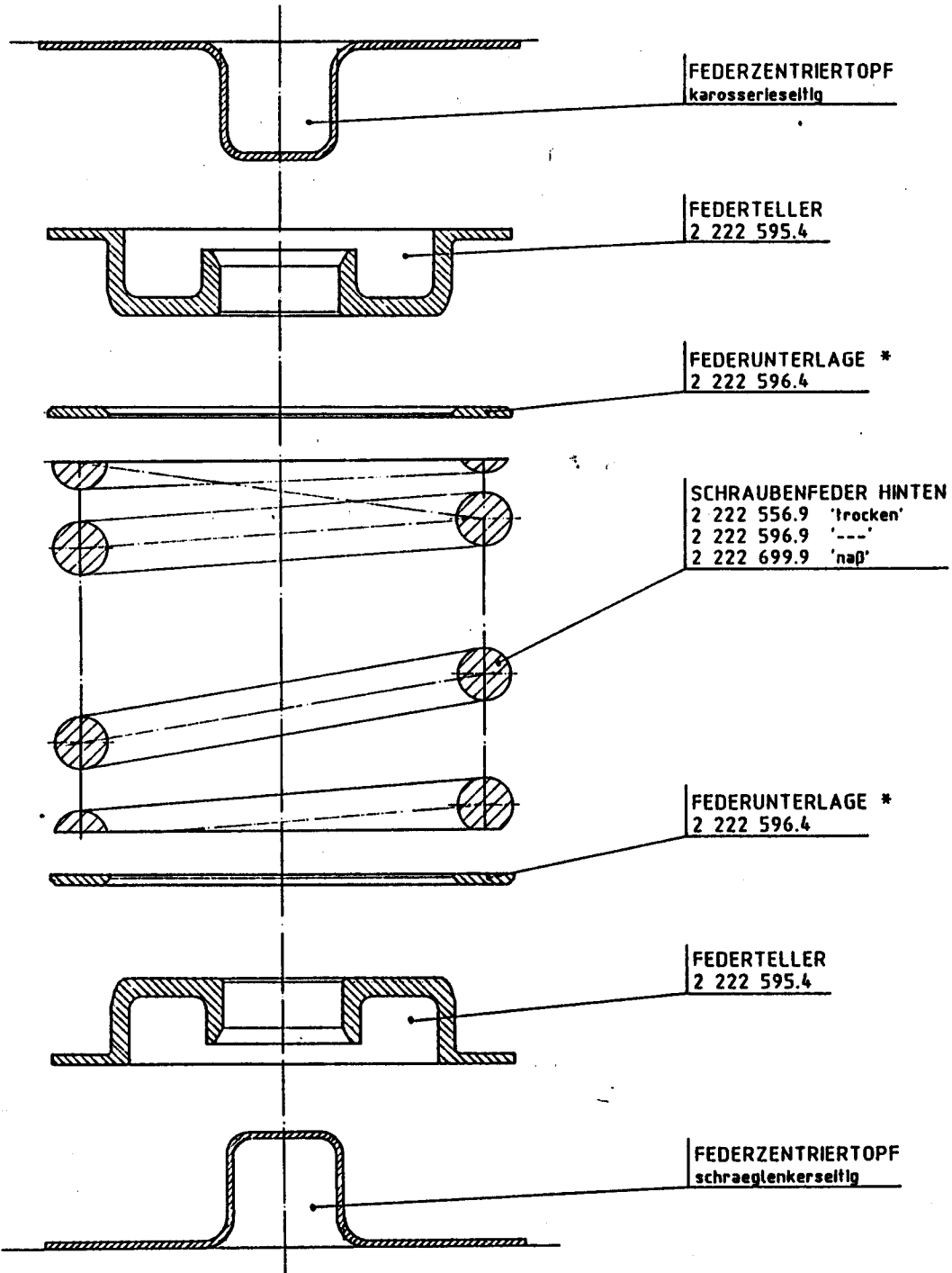
UNTERLEGPLATTE  
1 225 736.4

ZYLINDERSCHRAUBE  
9 919 620.9  
M 10x50-10.9 PHR  
MA= 58.6 Nm ± 5%

9







\* ANZAHL DER FEDERUNTERLAGEN IST ABHAENGIG VON DER ACHSLAST (HOEHENSTAND):